



CAPITALINKS

CL1031

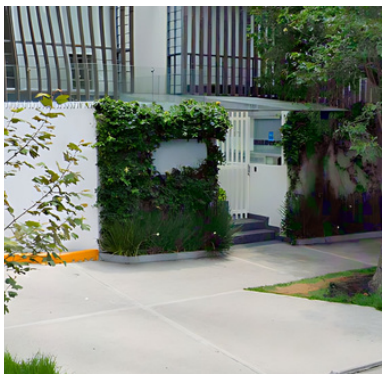
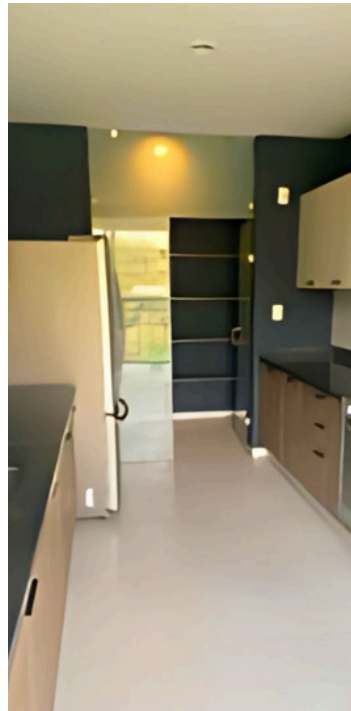
EDIFICIO

HABITACIONAL

POLANCO, CDMX

PRECIO SALIDA	\$237,907,320
TERRENO	1,080 m ²
CONSTRUCCIÓN	3,440 m ²
m ² RENTABLES	2,656 m ²

Polanco, CDMX



USO DE SUELO	HABITACIONAL
GENERANDO RENTAS	\$905,000 (mensuales)



Av. Paseo de las Palmas 239 Lomas de Chapultepec, Miguel Hidalgo, 11000 Ciudad de México, CDMX



55 7840 3548
55 19 52 36 18



alexmompala@capitalinks.com.mx

