



CAPITALINKS

SE VENDE PEQUEÑO EDIFICIO CON SUITE

IDEAL AIRBNB

CONDESA, CDMX

CONSTRUCCIÓN: 375 m²

TERRENO: 127 m²

TOTAL RENTABLE: 300 m²

GENERA: \$11 MIL USD MENS

PORCENTAJE RENTADO: 100%

PRECIO MXN: \$28,000,000

EXCELENTE NEGOCIO GENERANDO RENTAS

CL1022

▶ DETALLES GENERALES

Terreno
127 m²

Construcción
375 m²

Total rentable
300 m²

Porcentaje rentado
100%

Genera
\$11 mil mens

PRECIO MXN:
\$28,000,000

Cuenta con:

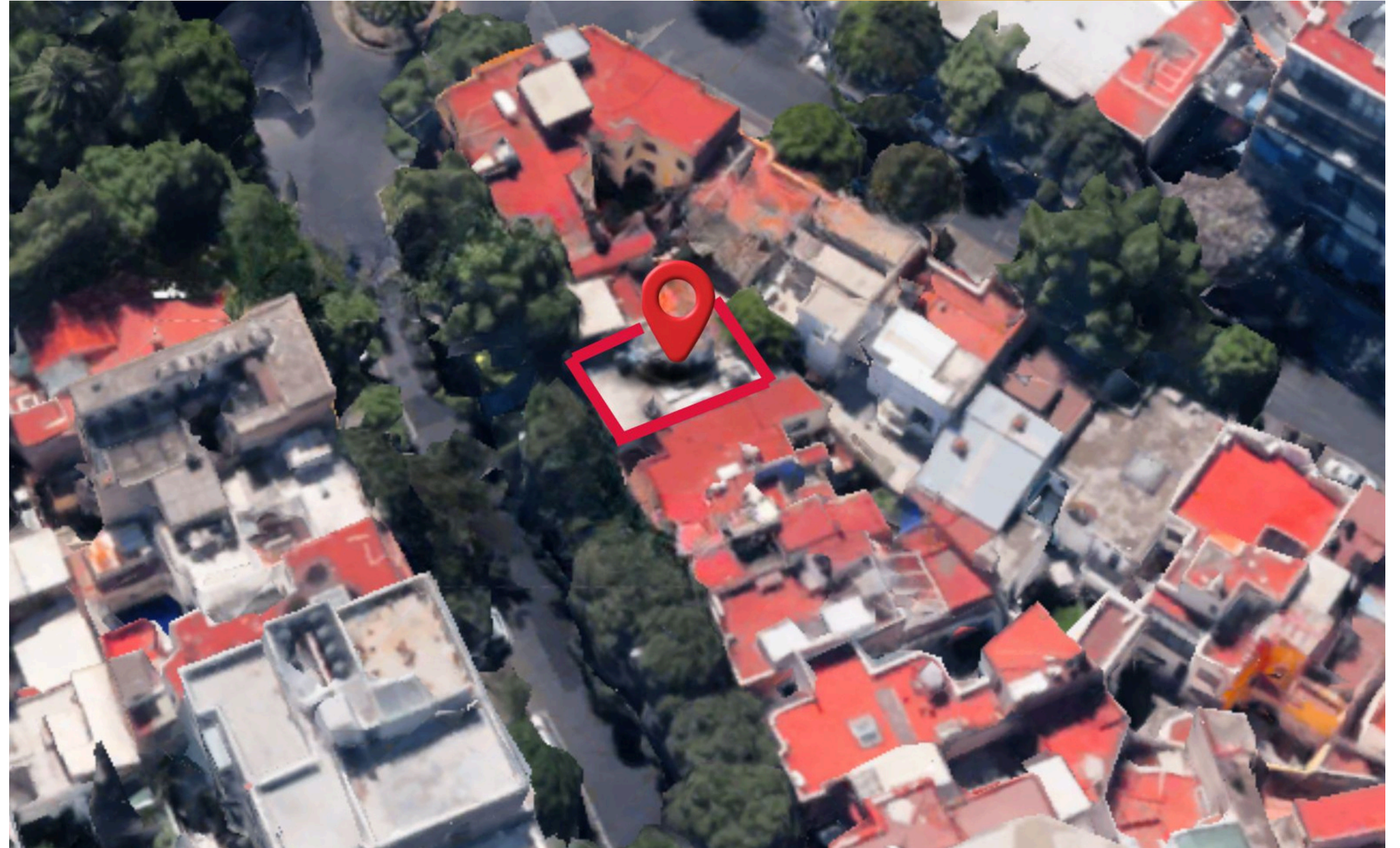
- 4 suites
- 1 local comercial en planta baja
- Ideal para AIRBNB



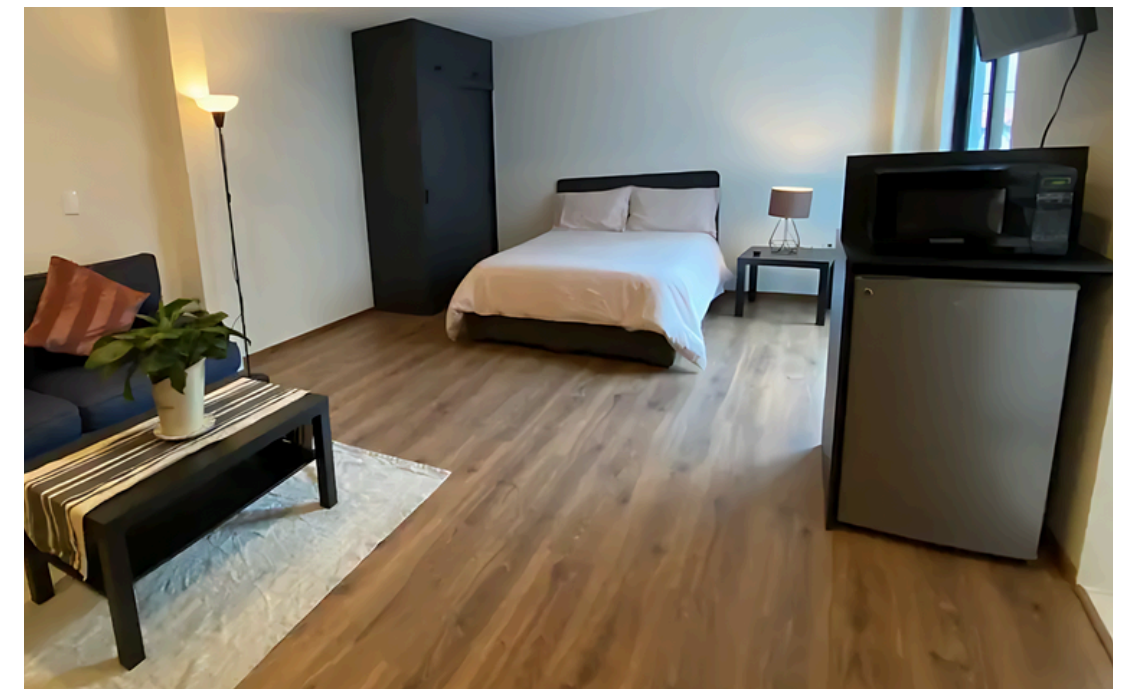
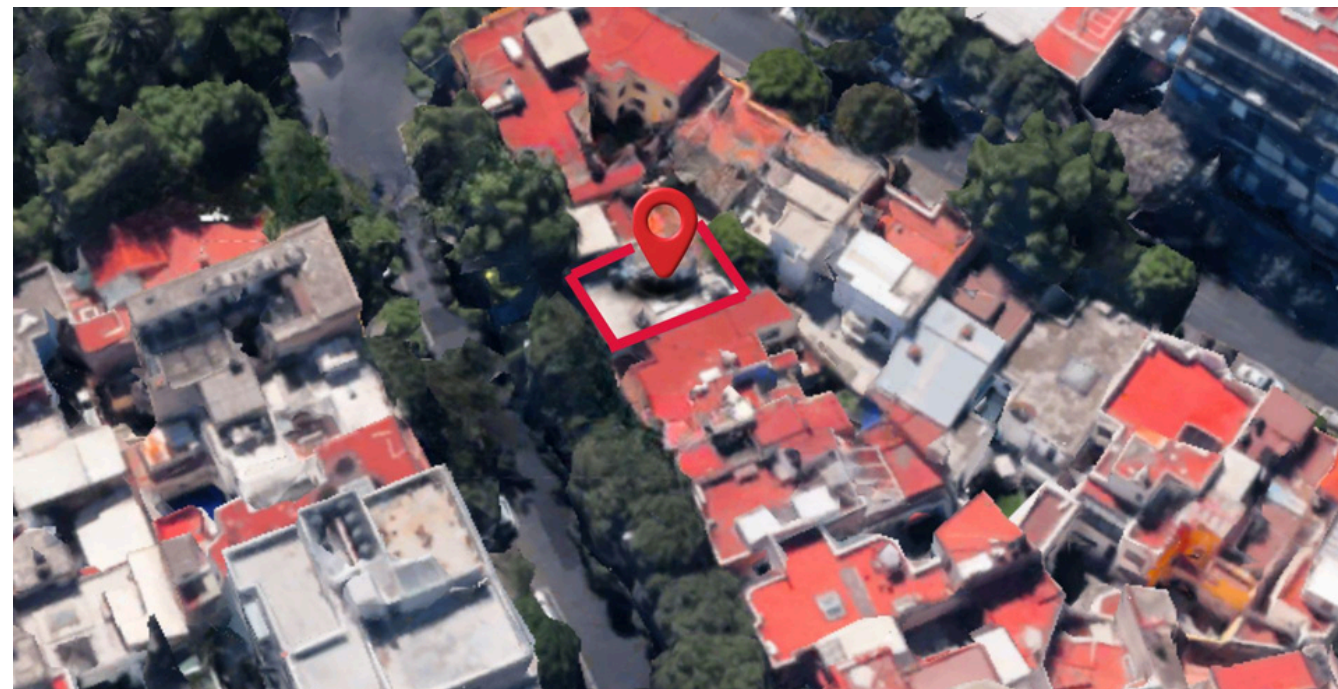
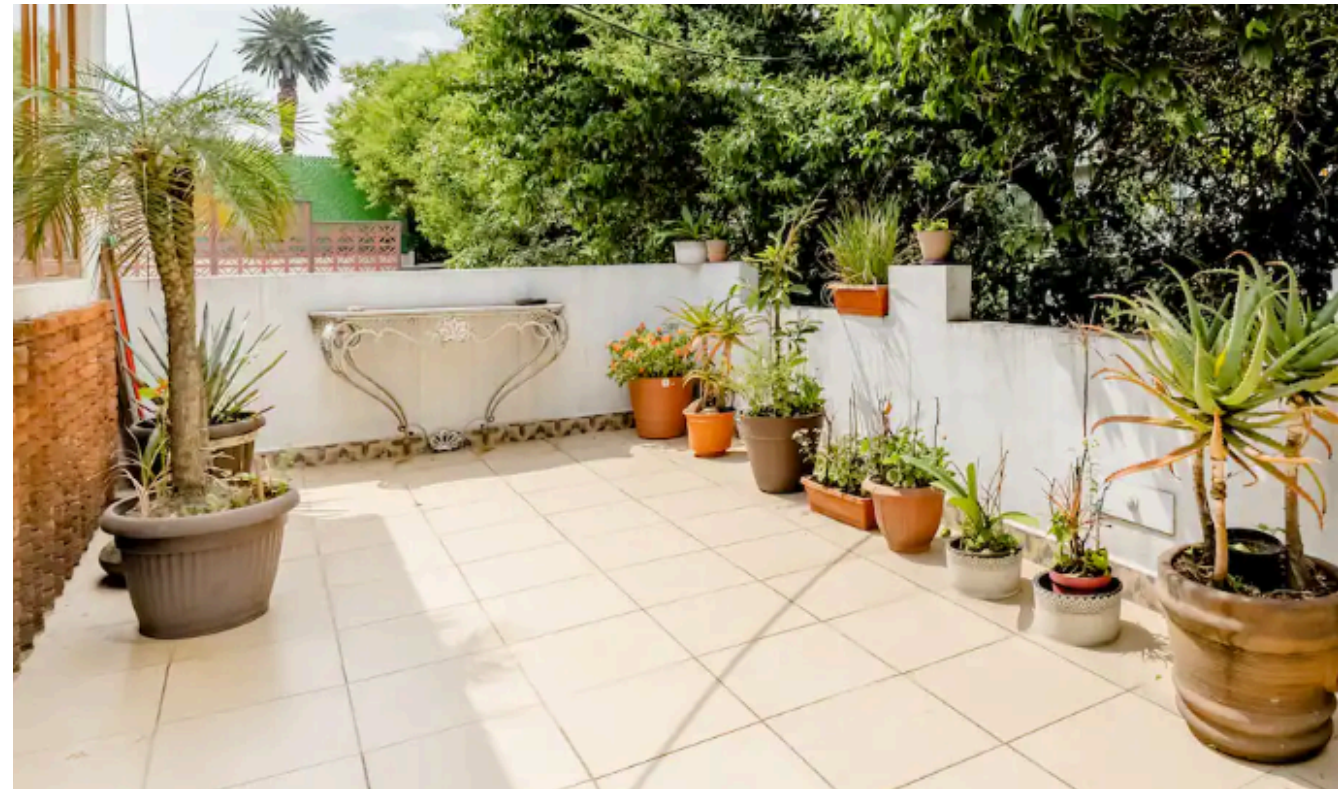
► **USO DE SUELO Y UBICACIÓN**

Cuenta con
Suites y local en renta

Ubicado
Condesa, CDMX



REPORTE FOTOGRÁFICO





CAPITALINKS

POSIBLES USOS



Departamento habitacional



Local comercial



Edificio ideal para airbnb



CAPITALINKS



Av. Paseo de las Palmas 239
Lomas de Chapultepec,
Miguel Hidalgo, 11000
Ciudad de México, CDMX



Teléfonos:
55 16 82 87 00
55 19 52 36 18



Correo:
direccionejecutiva@capitallinks.com.mx



CAPITALINKS