



CAPITALINKS

CL1018

SE VENDE EDIFICIO
JESÚS MARÍA,
CUAUHTÉMOC, CDMX

GRAN OPORTUNIDAD COMERCIAL

UBICADO EN ESQUINA DE CORREGIDORA Y
JESUS MARIA EN LA MEJOR ZONA
COMERCIAL Y TURISTICA

IDEAL PARA PLAZA COMERCIAL Y BODEGAS

RECIBE RENTAS POR **600 MIL** SOLO POR PB

DETALLES GENERALES

Construidos

1,200 m²

Terreno

260 m²

Total rentable

1,120 m²

Genera

\$600 mil mens

Rentado

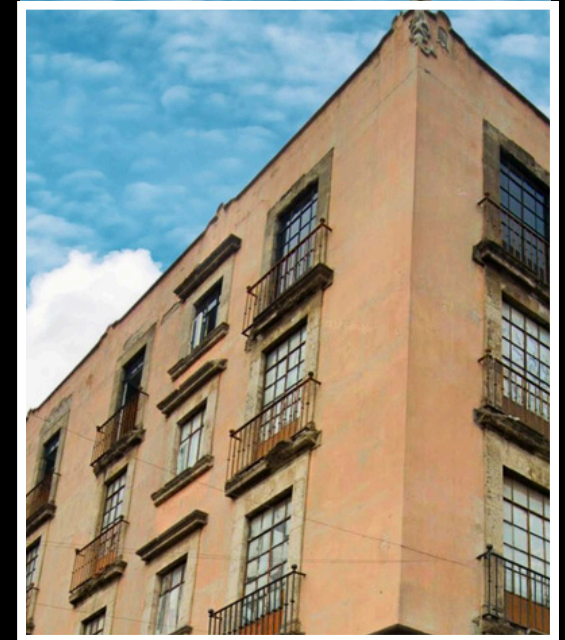
100%

Cuenta con:

- P.B con tienda
- 5 niveles
- 10 Espacios de 4x4m
- Azotea
- Bodegas

PRECIO MXN:

\$130,000,000



FACHADA



USO IDEAL Y UBICACIÓN

Uso de suelo
Comercial y
bodegas

Ubicada
Jesús María,
Cauhtémoc,
CDMX

