



CAPITALINKS

SE VENDE **TERRENO**
A UN LADO DE LA CASETA
TIJUANA-MEXICALI

TERRENO: 18 HECTÁREAS

PRECIO: \$220 USD x m²

PRECIO TOTAL: \$39,600,000 USD

IDEAL PARA GASOLINERAS

CL1042

▶ DETALLES GENERALES

Terreno:
18 hectáreas

PRECIO:
\$220 USD x m²

PRECIO TOTAL:
\$39,600,000 USD

Ubicado a:
29 minutos de Garita de OTAY de OTAY

Cerca de la zona fronteriza

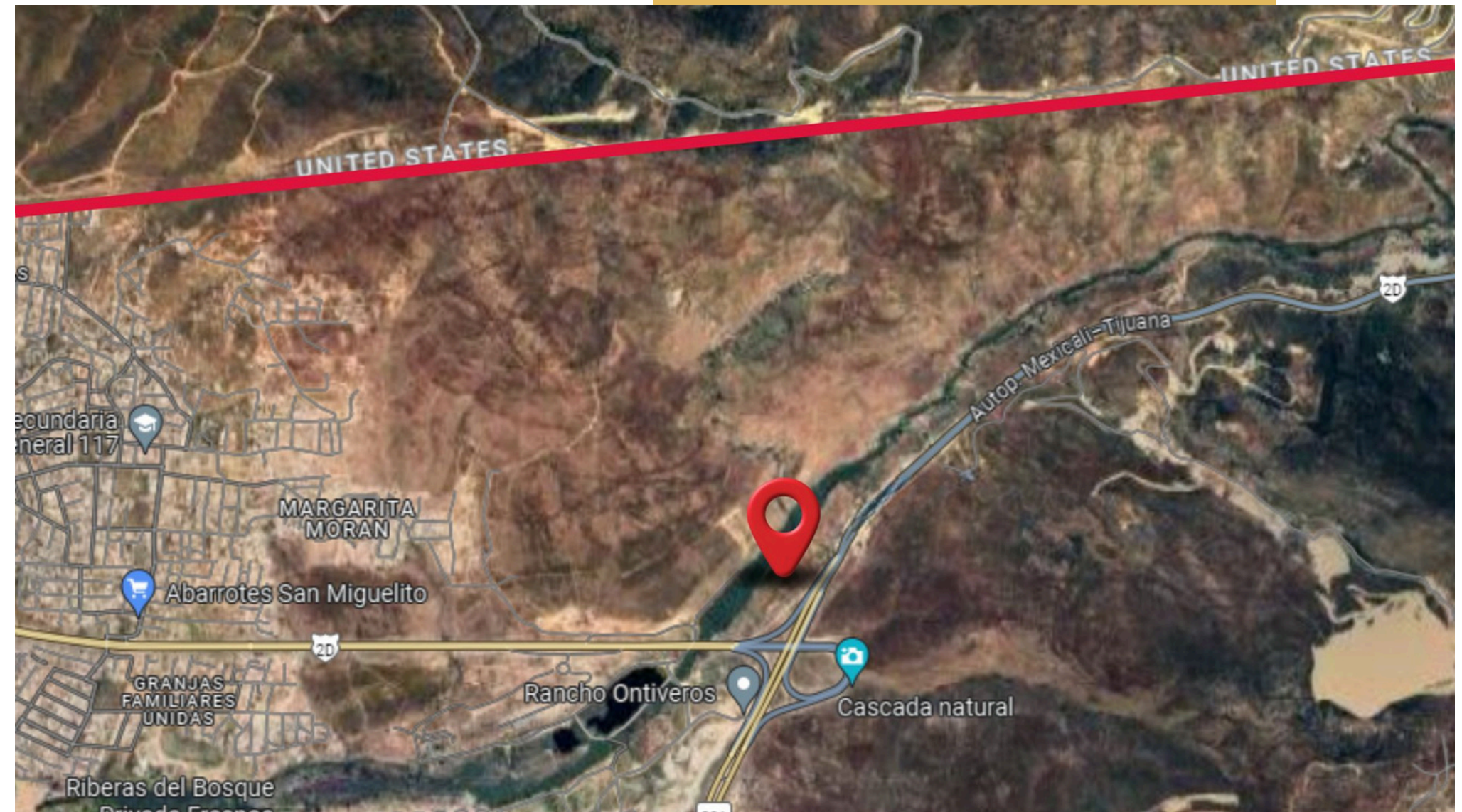
Ideal para gasolinera



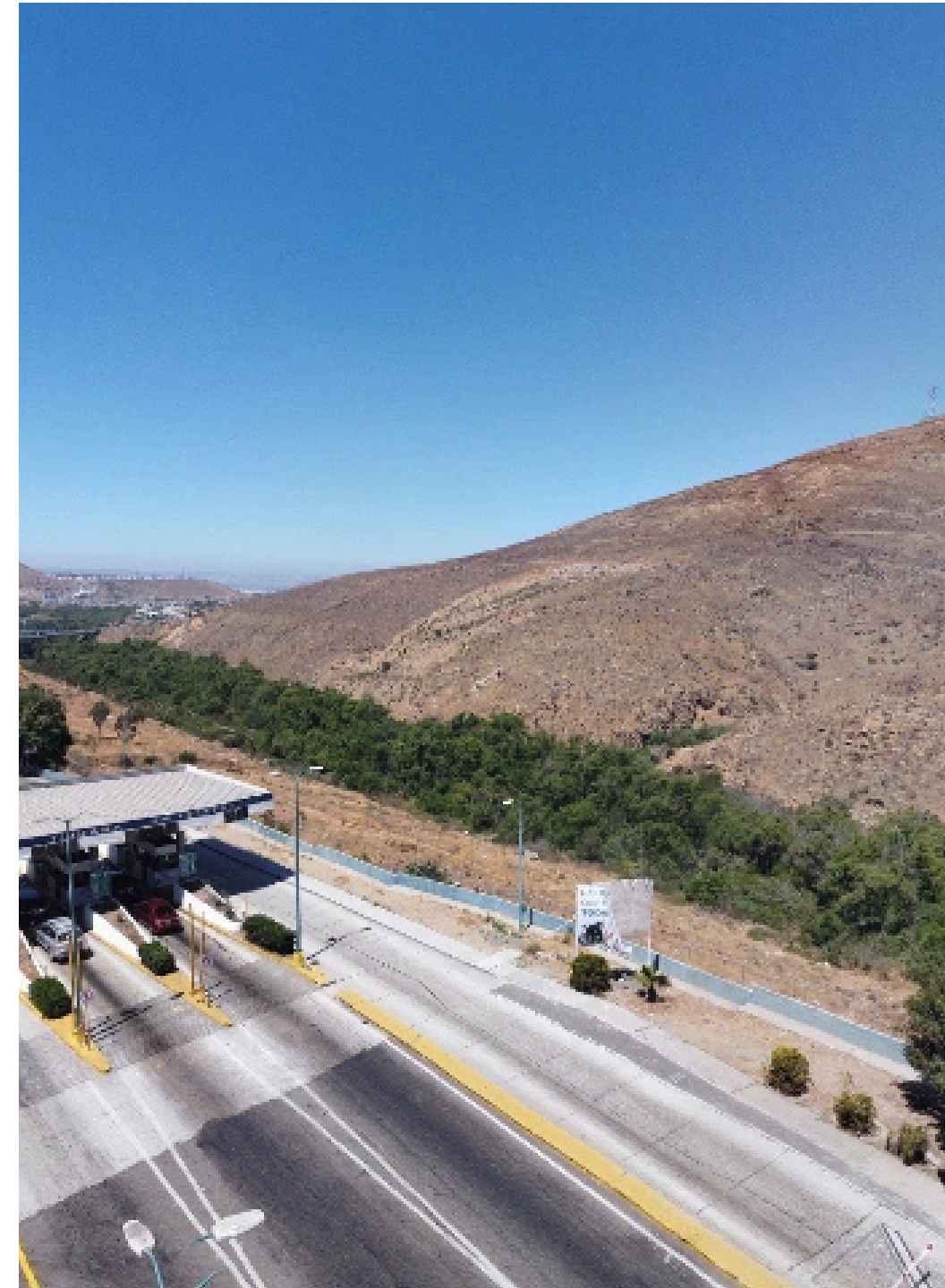
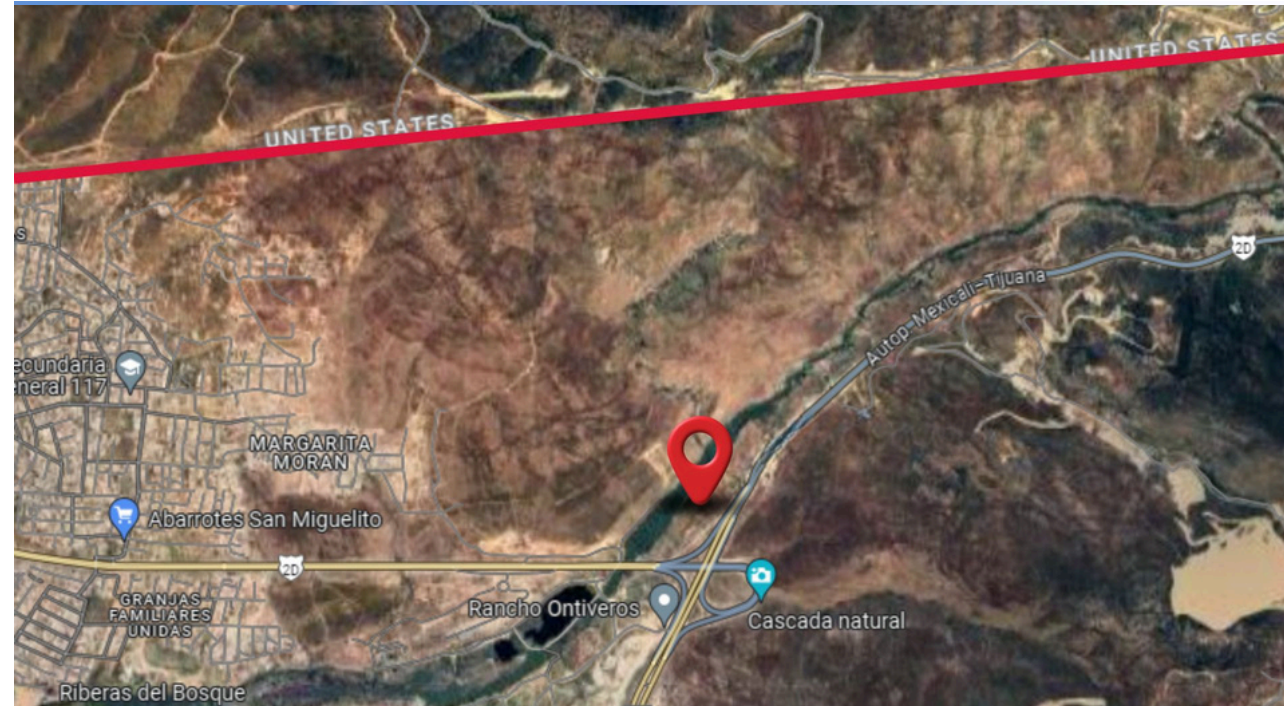
► USO DE SUELO Y UBICACIÓN

Cuenta con
Terreno de 18 HS ideal
para gasolineras

Ubicado
Tijuana-Mexicali,
México



REPORTE FOTOGRÁFICO





CAPITALINKS

► **POSIBLES USOS**



Industrial y comercial



CAPITALINKS



Av. Paseo de las Palmas 239
Lomas de Chapultepec,
Miguel Hidalgo, 11000
Ciudad de México, CDMX



Teléfonos:

55 16 82 87 00
55 19 52 36 18



Correo:

alexmompala@capitallinks.com.mx



CAPITALINKS

