



CAPITALINKS

SE VENDE **EDIFICIO HABITACIONAL Y COMERCIAL**
EN ALLENDE
CENTRO HISTÓRICO, CDMX

TERRENO: 245 m²

CONSTRUCCIÓN: 800 m²

PORCENTAJE RENTADO: 100%

TOTAL RENTABLE: 680 m²

GENERA: \$145 MIL MENS

PRECIO MXN: \$27,500,000

EXCELENTE OPORTUNIDAD COMERCIAL

CL1006

▶ DETALLES GENERALES

Terreno:

245 m²

Construcción:

800 m²

Total rentable:

680 m²

Porcentaje rentado:

100%

Genera:

\$14 mil mens

PRECIO MXN:

\$27,500,000

Cuenta con:

- 4 pisos
- 2 locales comerciales
- 2 departamentos por piso
- Excelente inversión que genera rentas





CAPITALINKS

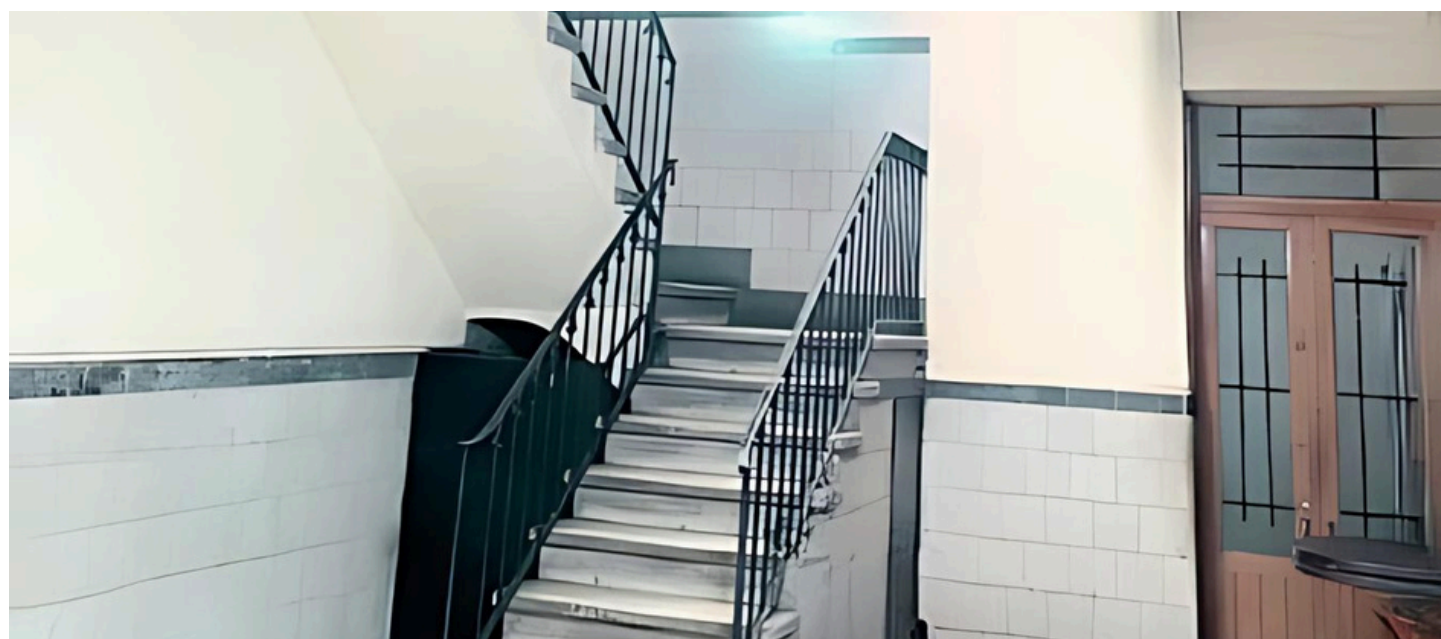
► USO DE SUELO Y UBICACIÓN

Cuenta con
2 niveles y 2 locales
comerciales

Ubicado
Allende, Centro
Histórico, CDMX



REPORTE FOTOGRÁFICO





CAPITALINKS

POSIBLES USOS



Local comercial



CAPITALINKS



Av. Paseo de las Palmas 239
Lomas de Chapultepec,
Miguel Hidalgo, 11000
Ciudad de México, CDMX



Teléfonos:

55 16 82 87 00
55 19 52 36 18



Correo:

alexmompala@capitallinks.com.mx



CAPITALINKS