



CAPITALINKS

**OPORTUNIDAD DE INVERSIÓN
EN PROYECTO INMOBILIARIO
DUMAS 341**

TERRENO: 365 m²

CONSTRUCCIÓN: 627 m²

SOLICITA 8 MDP

RENDIMIENTO 20% ANUAL

PLAZO MÍNIMO 12 MESES

**COMPRA ANTICIPADA DE DEPARTAMENTO A UN 25% DEL BAJO DE SU VALOR
INVERSIÓN DIRECTA CON UN RENDIMIENTO DEL 60% A 36 MESES O 20% ANUAL.**

CL1051

▶ DETALLES GENERALES

Terreno:

365 m²

Construcción:

627 m²

Cuenta con:

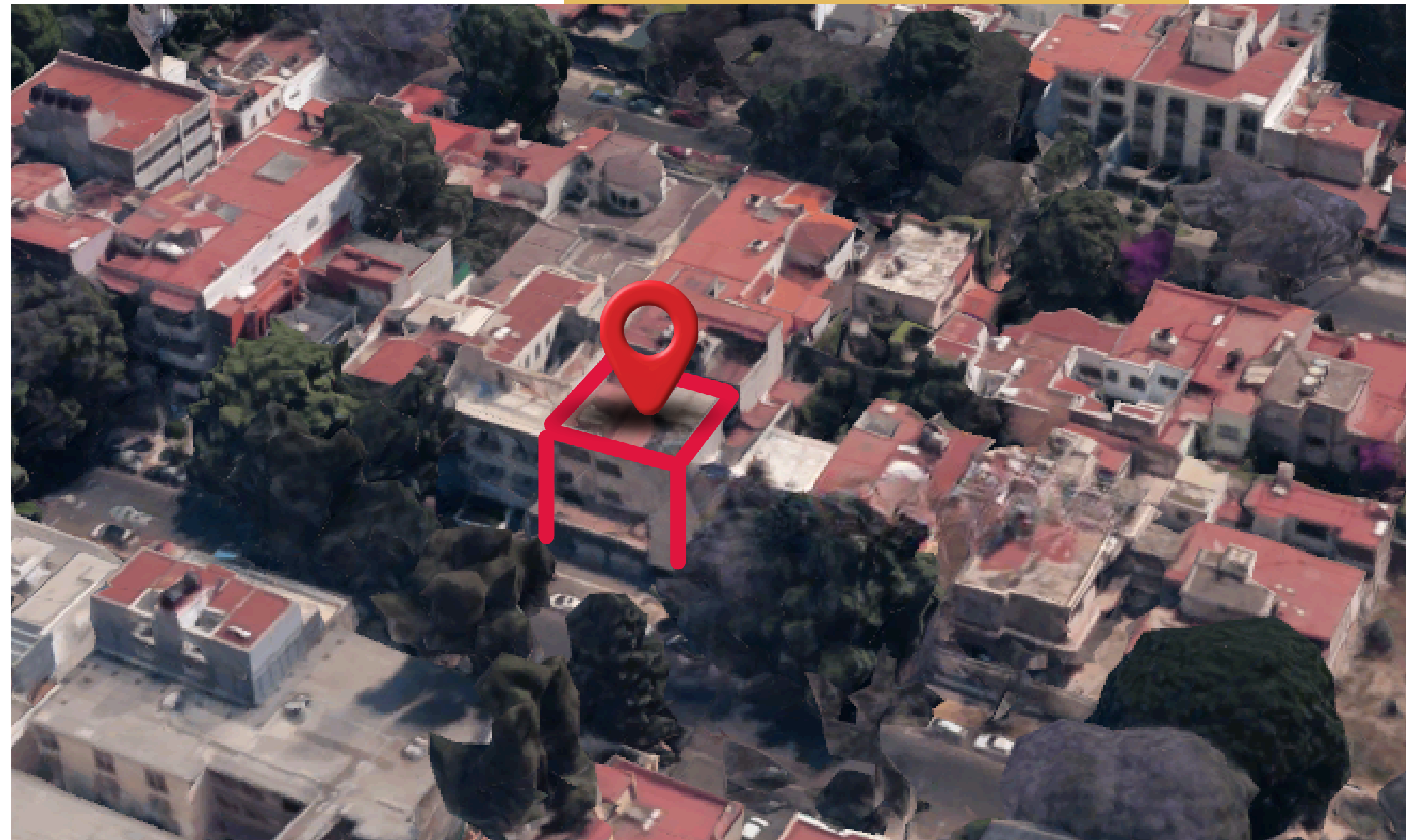
- 5 departamentos
- 3 departamentos de **153 m²**, uno de **178 m²** y un PH de **296 m²**.
- Dos cajones de estacionamiento y una bodega por departamento.
- Un roof garden privado de 40 m² escriturados por cada departamento.
- Los mejores terminados tanto en áreas comunes como en departamentos.
- 3 metros de altura de entrepiso



► USO DE SUELO Y UBICACIÓN

Cuenta con
5 departamentos,
estacionamiento y
bodega por
departamento, acabados
de lujo

Ubicado
Alejandro Dumas 341,
Polanco, CDMX





▶ **POSIBLES USOS**



Habitacional



CAPITALINKS



Av. Paseo de las Palmas 239
Lomas de Chapultepec,
Miguel Hidalgo, 11000
Ciudad de México, CDMX



Teléfonos:

55 16 82 87 00
55 19 52 36 18



Correo:

alexmompala@capitallinks.com.mx



CAPITALINKS