



CAPITALINKS

SE VENDE **EDIFICIO DE 4 PISOS**
ROMA NORTE,
CUAUHTÉMOC, CDMX

CONSTRUCCIÓN: 929 m²

TERRENO: 286 m²

TOTAL RENTABLE: 869 m²

GENERA: \$150 MIL MENS (PUEDE LLEGAR A 300)

PORCENTAJE RENTADO: 65%

PRECIO MXN: \$29,750,000

IDEAL PARA USO DE OFICINAS Y HABITACIONAL

CL1027

▶ DETALLES GENERALES

Terreno:

286 m²

Construcción:

929 m²

Total rentable:

869 m²

Porcentaje rentado:

65%

Genera:

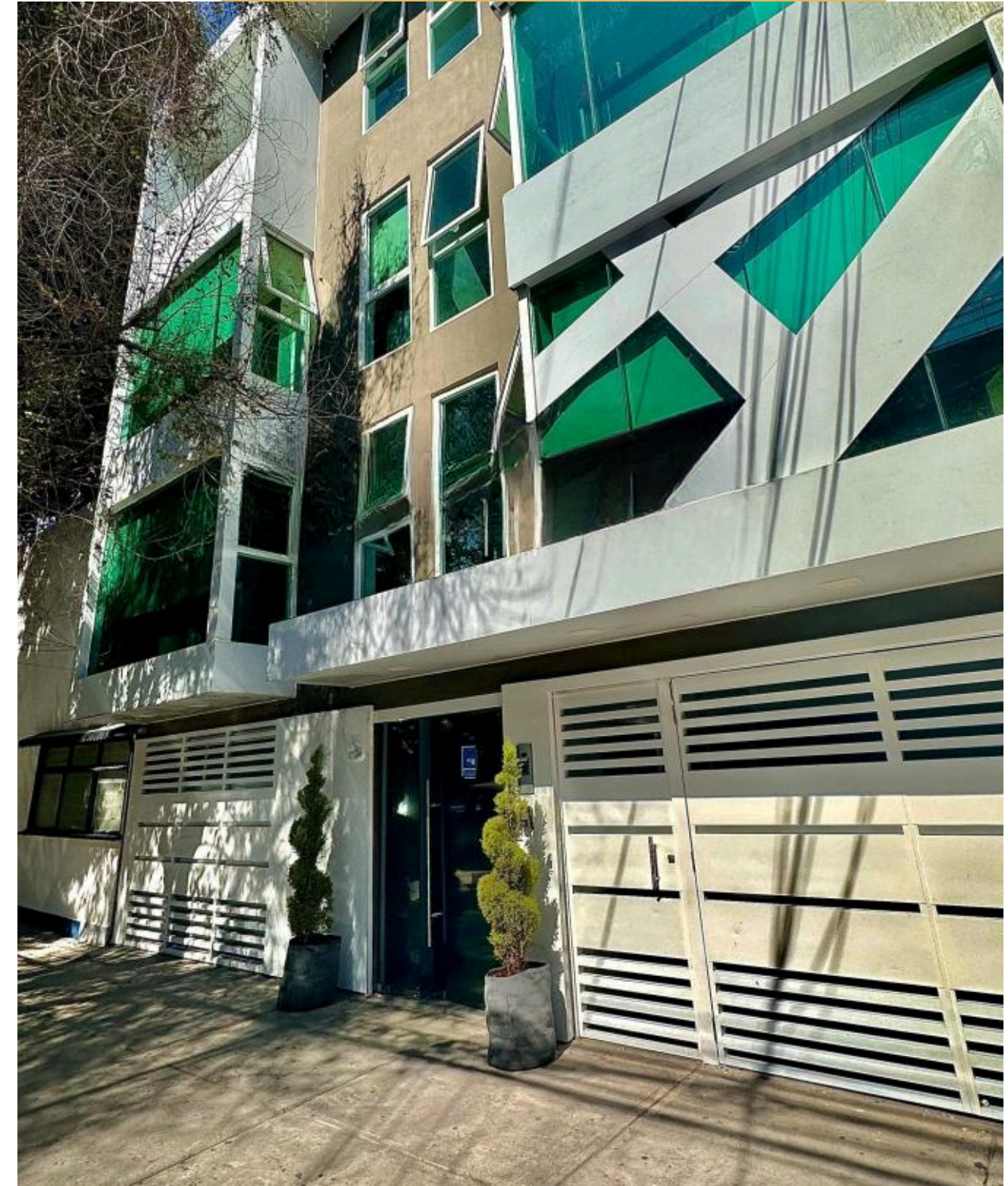
\$150 mil mens (puede llegar a 300)

PRECIO MXN:

\$29,750,000

Cuenta con:

- 4 pisos con baño
- Terraza
- Patio
- Acceso con lobby
- Elevadores
- Escalera de emergencias
- Actualmente funciona como edificio de oficinas



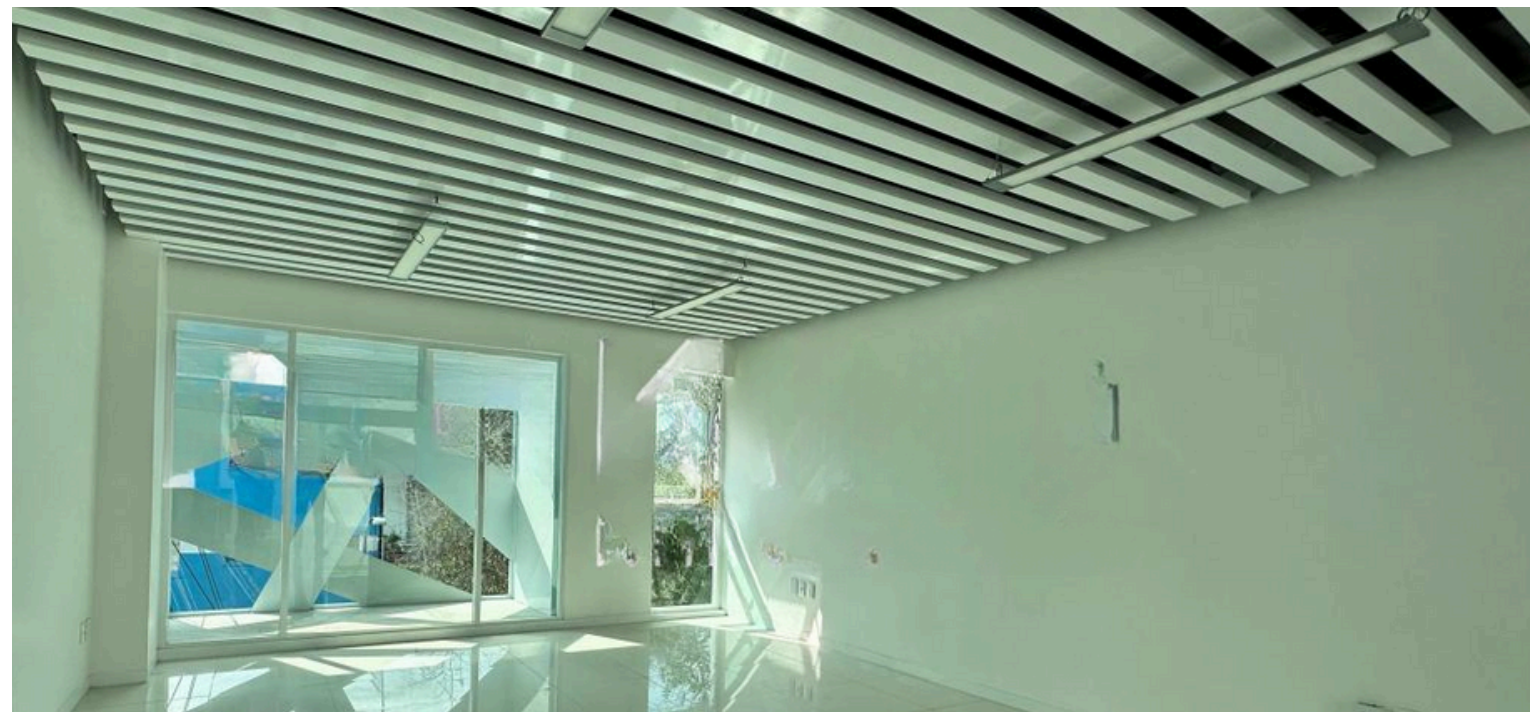
► USO DE SUELO Y UBICACIÓN

Cuenta con
4 pisos con baños, patio
terraza, lobby y elevadores

Ubicado
Roma Norte, CDMX



REPORTE FOTOGRÁFICO





CAPITALINKS

POSIBLES USOS



Oficinas



Habitacional



CAPITALINKS



Av. Paseo de las Palmas 239
Lomas de Chapultepec,
Miguel Hidalgo, 11000
Ciudad de México, CDMX



Teléfonos:

55 16 82 87 00
55 19 52 36 18



Correo:

alexmompala@capitallinks.com.mx



CAPITALINKS