



CAPITALINKS

SE VENDE **EXCLUSIVA PROPIEDAD EDIFICIO COMERCIAL Y
OFICINAS**
POLANCO, CDMX

TERRENO: 2,299 m²
CONSTRUCCIÓN: 13,019 m²
PORCENTAJE RENTADO: 30%
TOTAL RENTABLE: 11,357 m²
GENERA: \$1,278,000 MENS
PRECIO MXN: \$430,000,000

EXCELENTE OPORTUNIDAD DE NEGOCIO

CL1013

▶ DETALLES GENERALES

Terreno:

2,299 m²

Construcción:

13,019 m²

Total rentable:

11,357 m²

Porcentaje rentado:

30%

Genera:

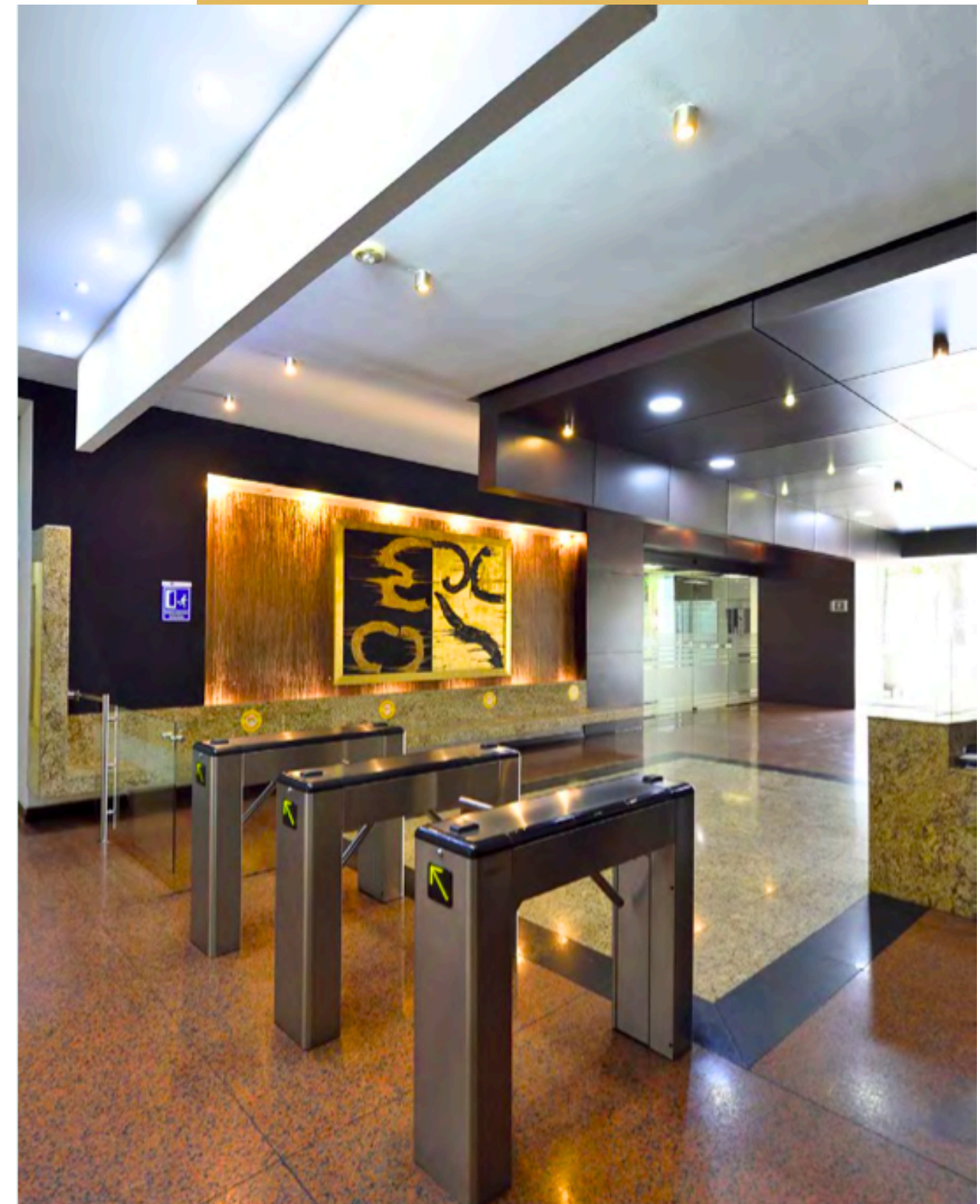
\$1,278,000 mens

PRECIO MXN:

\$430,000,000

Cuenta con:

- Seguridad del Edificio
Acceso controlado 24/7
- Elevadores
- 3 elevadores con capacidad de 16 personas
- Sistema Eléctrico 3 plantas de emergencia
- Aire Acondicionado
- Sistema York / 21 - 24 °C
- 3 Unidades Marca Johnson Controls



► USO DE SUELO Y UBICACIÓN

Cuenta con
Seguridad 24/7,
estacionamiento,
elevadores para 16 personas
y aire acondicionado

Ubicado
Polanco, Miguel Hidalgo,
CDMX



REPORTE FOTOGRÁFICO

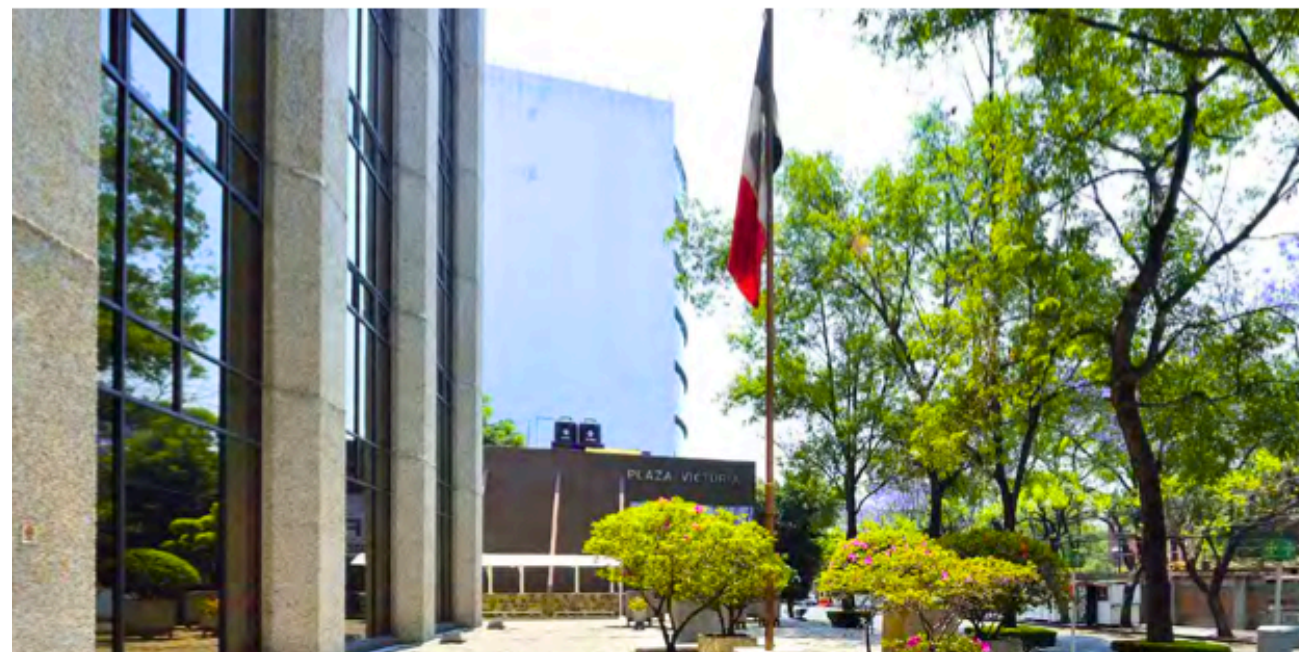
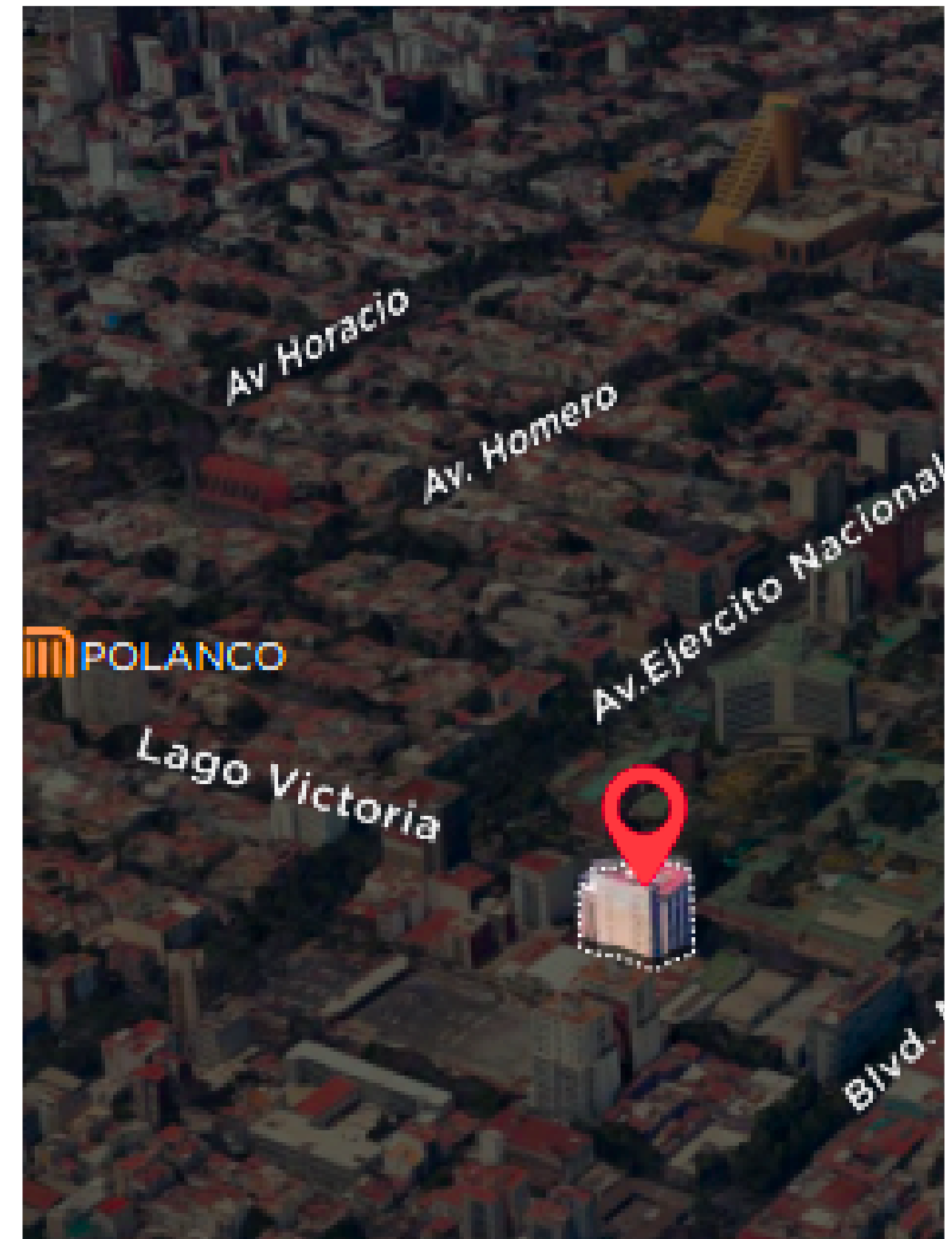


TABLA DE ÁREAS

	ÁREA RENTABLE	ÁREA ÚTIL	TERRAZAS
NIVEL 12	601 m ²	507 m ²	--
NIVEL 11	601 m ²	507 m ²	--
NIVEL 10	601 m ²	507 m ²	--
NIVEL 9	956 m ²	855 m ²	--
NIVEL 8	956 m ²	855 m ²	--
NIVEL 7	956 m ²	855 m ²	--
NIVEL 6	956 m ²	855 m ²	--
NIVEL 5	956 m ²	855 m ²	--
NIVEL 4	956 m ²	855 m ²	--
NIVEL 3	956 m ²	855 m ²	--
NIVEL 2	956 m ²	855 m ²	288
NIVEL 1	956 m ²	855 m ²	162
PLANTA BAJA	950 m ²	929 m ²	--
TOTAL	11,357 m²	10,145 m²	450 m²

EL EDIFICIO CUENTA ACTUALMENTE CON 3,990 M2 RENTADOS





CAPITALINKS

POSIBLES USOS





CAPITALINKS



Av. Paseo de las Palmas 239
Lomas de Chapultepec,
Miguel Hidalgo, 11000
Ciudad de México, CDMX



Teléfonos:

55 16 82 87 00
55 19 52 36 18



Correo:

alexmompala@capitallinks.com.mx



CAPITALINKS